

KLÍČOVÉ INFORMACE PRO INVESTORY

V tomto sdělení naleznete klíčové informace o tomto fondu. Nejde o propagační sdělení; poskytnutí těchto informací vyžaduje zákon. Účelem je pomoci Vám lépe pochopit investování do tohoto fondu a rizika s tím spojená. Pro informované rozhodnutí, zda investici do tohoto fondu provést, Vám doporučujeme se s tímto sdělením seznámit.

ČSOB BOHATSTVÍ, ČSOB ASSET MANAGEMENT, A.S., INVESTIČNÍ SPOLEČNOST, OTEVŘENÝ PODÍLOVÝ FOND (dále jen „fond“)

Speciální smíšený fond, ISIN: 770000002244

Investiční společnost, která obhospodařuje a administruje tento fond:

ČSOB Asset Management, a.s., investiční společnost, IČ 25677888 (dále také jen „Společnost“)

INVESTIČNÍ STRATEGIE

Fond investuje svůj majetek zejména do akcií na trzích USA, západní Evropy a České republiky, dluhopisů převážně denominovaných v CZK a nástrojů peněžního trhu vydávaných státy, tuzemskými a zahraničními obchodními společnostmi nebo bankami. Fond může dále investovat do cenných papírů fondů kolektivního investování a ukládat peníze na účty u bank. Fond může též investovat za účelem řízení měnového a úrokového rizika do derivátů a může uzavírat repo operace. Jedná se o smíšený fond.

Fond investuje do dluhových nástrojů s tím, že v okamžiku nákupu musí mít minimálně 80 % hodnoty portfolia fondu představovaných těmito investicemi rating (hodnocení návratnosti úvěru) na úrovni minimálně investičního stupně (BBB– podle Standard and Poor's). Dluhopisy mohou mít různou splatnost, délka investic je však omezena. Fond je aktivně spravován v rámci schválené investiční strategie.

Fond nekopíruje ani nesleduje žádnou oficiálně stanovenou referenční hodnotu (index).

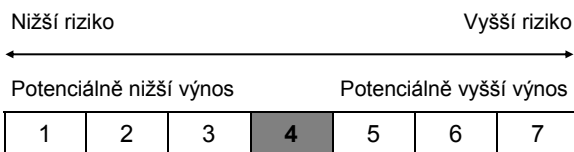
Dividendy (podíly na zisku) nejsou v průběhu trvání investice vypláceny, neboť fond své výnosy reinvestuje.

Upozornění:

Tento fond nemusí být vhodný pro investory, kteří plánují získat zpět své investované peněžní prostředky v době kratší než pět let, a pro investory neobeznámené s riziky spojenými s investicemi na akciových a dluhopisových trzích a s měnovými riziky.

Podílové listy fondu jsou vydávány a odkupovány obvykle každý pracovní den za aktuální hodnotu stanovenou k obchodnímu dni určenému podle statutu fondu. Další informace jsou uvedeny v kapitole 12 statutu fondu.

RIZIKOVÝ PROFIL



Fond byl zařazen do rizikové skupiny 4. Tento údaj označuje jak potenciální výnos investice, tak související rizikovost fondu. Čím vyšší toto číslo je, tím vyšší může být výnos, ale tím je také tento výnos méně předvídatelný a investor tedy může utrpět ztrátu. Ani nejnižší číslo neznamena, že je investice zcela bez rizika, naznačuje však, že v porovnání s vyššími čísly tato investice může nabízet sice nižší, ale předvídatelnější výnos. Tato hodnota je stanovena na základě údajů z minulosti, které nejsou vždy spolehlivým vodítkem, pokud jde o rizikový profil fondu do budoucna. Ukazatel rizika a výnosu se pravidelně přehodnocuje, a jeho hodnota se proto může zvyšovat i snižovat. Údaj se vypočítává pro investora investujícího v CZK.

Zařazení fondu do rizikové skupiny 4 odpovídá historické proměnlivosti hodnoty podílových listů způsobené investováním aktiv do akcií a podnikových, bankovních nebo státních dluhopisů.

Rizika, která investor podstupuje při investování do tohoto fondu, jsou spojena zejména s proměnlivostí cen akcií a s nedodržením závazků emitentů dluhopisů nebo nástrojů peněžních trhu nebo se snížením důvěryhodnosti těchto emitentů. Riziko likvidity, tedy možnosti obtížného prodeje finančních aktiv, může taktéž ovlivnit hodnotu podílového listu fondu.

Hodnota investice může klesat i stoupat. Návratnost investice není zaručena. Další informace jsou uvedeny v kapitole 4 statutu fondu.

POPLATKY A NÁKLADY SPECIÁLNÍHO FONDU

Jednorázové poplatky účtované investorovi před nebo po uskutečnění investice:

**Vstupní poplatek
(přirážka)**

Max. 2 % z aktuální hodnoty podílového listu fondu

**Výstupní poplatek
(srážka)**

0 % z aktuální hodnoty podílového listu fondu

Jedná se o nejvyšší částku, která může být investorovi účtována před uskutečněním investice nebo před vyplacením investice a která slouží k úhradě nákladů spojených s vydáním nebo odkoupením podílových listů fondu. V některých případech může být poplatek nižší, případně nulový. Další podrobnosti o aktuální výši vstupních a výstupních poplatků můžete získat u svého finančního poradce nebo distributora.

Údaj „Celková nákladovost“ zahrnuje náklady a jiné platby hrazené z majetku fondu v průběhu roku (tyto náklady se odrazí pouze ve výkonnosti příslušné investice, nejsou účtovány přímo investorovi):

Celková nákladovost

(poměr celkové výše nákladů k průměrné měsíční hodnotě vlastního kapitálu fondu)

2,19 %

Výše celkové nákladovosti vychází z nákladů ve finančním roce 2015 (do 31. 12. 2015) a může se každý rok měnit. Tento údaj nezahrnuje poplatky a provize spojené s obchody s investičními nástroji v majetku fondu.

Poplatky hrazené z majetku fondu za zvláštních podmínek:

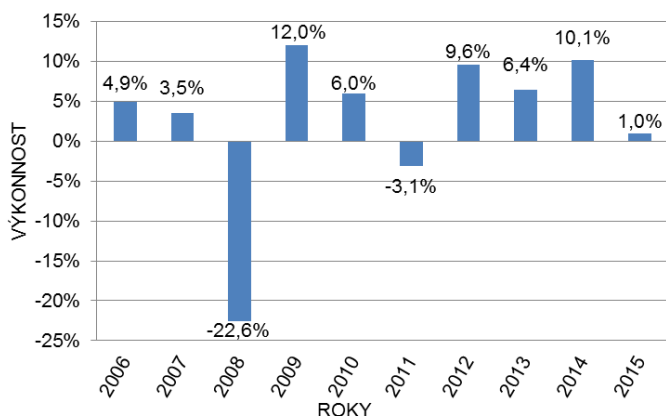
Výkonnostní poplatek

Žádný

Výše uvedené poplatky a náklady se používají mimo jiné na pokrytí nákladů na obhospodařování a administraci fondu, včetně případných nákladů na veřejné nabízení a propagaci, a snižují výnosnost investice pro investora. Další informace o poplatcích a nákladech naleznete v kapitole 8 statutu fondu.

HISTORICKÁ VÝKONNOST

Výkonnost fondu



Použité údaje se týkají minulosti. Výkonnost fondu v minulosti nemusí být spolehlivým ukazatelem jeho budoucí výkonnosti.

Ve výpočtu historické výkonnosti nejsou zahrnuty vstupní a výstupní poplatky (přirážky a srážky), což může mít na tuto výkonnost vliv.

Datum vzniku fondu: 15. 10. 2000.

Měna, v níž je výkonnost fondu počítána: CZK.

PRAKTICKÉ INFORMACE

Depozitářem fondu je:

Československá obchodní banka, a. s., IČO: 00001350.

Investor má právo na poskytnutí dalších dokumentů a údajů týkajících se fondu.

Kontaktní místo pro získání dodatečných informací:

Adresa:

ČSOB Asset Management, a.s., investiční společnost

Radlická 333/150, 150 57 Praha 5

Telefon: 224 116 702

E-mail: investice@csob.cz

Internetová adresa: www.csob.cz

Tento fond podléhá českým daňovým zákonům. To může mít vliv na vaše individuální daňové povinnosti.

Společnosti nahradí investorovi tohoto fondu újmu vzniklou mu tím, že údaje uvedené ve sdělení klíčových informací jsou nejasné, nepravdivé, zavádějící nebo klamavé nebo nejsou v souladu s údaji uvedenými ve statutu tohoto fondu; jinak újmu vzniklou investorovi jinou nesprávností nebo neúplností údajů uvedených ve sdělení klíčových informací nenahrazuje.

Povolení k činnosti obhospodařovatele tohoto speciálního fondu bylo vydáno v České republice. Obhospodařovatel tohoto speciálního fondu podléhá dohledu České národní banky.

Toto sdělení klíčových informací bylo vyhotoveno ke dni **3. 2. 2016**.