



# ČSOB Portfolio Pro květen 90

Brání vaši investici před nepřízní na trzích

Tržní pesimisté věstili příchod další finanční krize už před lety. Kdo je uposlechl, připravil se o pořádné výnosy. Být zainvestován za každého tržního počasí se dlouhodobě vyplácí. Nikdy nevíte, kdy se po bouři zase vyjasní, a jestli ten den nebude slunečnější než kdy jindy. Kde vidíme největší potenciál? **Prosperující ekonomika podporuje investice a spotřebu, digitální pokrok žene vpřed IT a růst úroků spolu se silnou poptávkou po úvěrech pomáhá k ziskovosti bank a pojišťoven.** Prostřednictvím našeho fondu ČSOB Portfolio Pro květen 90 investujete do světových značek, jako jsou například **Apple, Facebook, Google (Alphabet), Amazon, Louis Vuitton (LVMH), Mercedes-Benz (Daimler), Royal Dutch Shell, ING, Allianz nebo Johnson & Johnson.**

## Proč investovat právě sem

Tip: Investujte pravidelně již od 500 Kč měsíčně.

- Cílem fondu je omezit ztráty plynoucí z možných výkyvů na trzích. Plní v portfoliu obrannou funkci, kdy tyto propady zbrzdí, případně zastaví.
- Naši odborníci neustále hledají příležitosti, jak vaše peníze nejlépe zhodnotit nebo zabránit poklesu jejich hodnoty v aktuálních tržních podmínkách.
- Široké rozložení omezuje kolísání hodnoty portfolia v čase.
- Díky **zajištění měnového rizika** se nemusíte obávat pohybu kurzu koruny.

## Do čeho investujete

- Ve fondu jsou zastoupeny různé investiční nástroje, od nízkorizikových (hotovost, dluhopisy) až po takové, které mohou přinést vysoké výnosy, ale i riziko (akcie, komodity a realitní investice).
- Unikátní systém správy snižuje riziko poklesu ceny fondu pod hranici 90 % stanovenou vždy na jeden rok.
- V případě příznivého vývoje trhu akcí fond zvyšuje podíl dynamičtější složky, abyste se maximálně podíleli na jeho růstu.

**!** Před investicí doporučujeme seznámit se s riziky na straně 2 v sekci Co byste měli vědět.

## Jak začít

Abyste mohli začít investovat, stačí u nás na pobočce podepsat smlouvu. Využít pak můžete našeho poradenství nebo portálu ČSOB Investice.

## Kdy můžete vybrat peníze

Vybrat peníze z fondu můžete kterýkoli pracovní den za aktuální tržní hodnotu. Vyplacenou částku budete mít na účtu do pěti pracovních dnů a nezaplatíte žádný poplatek.



*„Díky unikátní správě fondu a nastavení bariéry proti snížení hodnoty investice se nemusíte obávat razantních poklesů na finančních trzích.“*

**Václav Lepič**, manažer produktové a investiční strategie, má více než 20 let zkušeností v oblasti investic a finančních trhů.

## Komu je fond určený

Fond je určený pro klienty s investičním profilem:

**Odvážný a vyšší**

### Nevíte, co to znamená?

Tento typ klienta upřednostňuje potenciál výnosu i za cenu vyššího kolísání hodnoty investice. Je si vědom, že hodnota investice může být i několik let pod výchozí hodnotou a očekává výnos podstatně vyšší, než jsou výnosy z běžných bankovních vkladů.

**Produktové skóre:** Umožňuje srovnání spořicíh a investičních produktů ze skupiny ČSOB/KBC z hlediska rizikovosti.

Bere v úvahu nejen kolísavost investice, ale také další prvky.



Pokud využíváte portfoliový způsob investičního poradenství, požádejte svého investičního poradce, aby vyhodnotil, zda by se tento produkt měl stát součástí vašeho portfolia produktů.

### Syntetický ukazatel rizika a výnosu (SRRI) **4** na škále 1 až 7

Vychází z právních předpisů a umožňuje srovnání fondů kolektivního investování na trhu. Zobrazuje historickou proměnlivost hodnoty fondu a tím i rizikovost investice, má ovšem omezené využití pro odhad rizikovosti v budoucnu.

## Poplatky

Poplatek za vstup do fondu	2,5% z investované částky
Poplatek za vystoupení z fondu	0% z vybírané částky

## Parametry

Typ	Smíšený fond omezující pokles
ISIN	BE6216639060
Minimální investice	5 000 Kč jednorázově nebo od 500 Kč pravidelně
Měna	Česká koruna (CZK)

## Co byste měli vědět

Hodnota investice může v průběhu času kolísat. Návrstnost investované částky není zaručena, riziko poklesu hodnoty pod stanovenou hranici v rámci jednoho roku je sníženo prostřednictvím unikátní správy portfolia fondu, za výjimečných okolností však není vyloučeno.

### Mezi významná rizika tohoto fondu patří zejména:

- Tržní riziko, které spočívá v možnosti nepříznivého vývoje cen aktiv v portfoliu fondu.
- Úvěrové riziko představuje situaci, kdy emitent (vydavatel) nebo protistrana – nejčastěji vydavatel dluhopisu – nesplní svůj závazek.
- Riziko inflace znamená nebezpečí znehodnocení kupní síly aktiva růstem cen zboží a služeb v ekonomice.

Fond může investovat do investičních cenných papírů, nástrojů peněžního trhu, cenných papírů nebo zaknihovaných cenných papírů vydaných fondem kolektivního investování, vkladů, finančních derivátů, likvidních prostředků a jiných nástrojů.

## Základní vlastnosti

### MOŽNÝ VÝNOS

Jako na spořicíh  
účetu

Vyšší než  
na spořicíh účetu

Výrazně vyšší než  
na spořicíh účetu

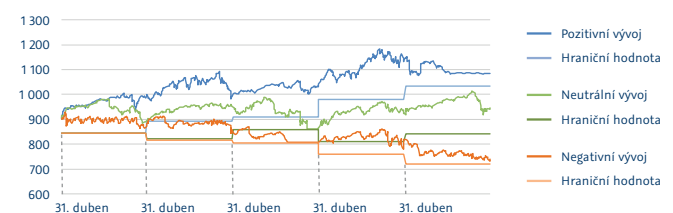
### DOPORUČENÁ DÉLKA INVESTICE



Maximální výnos není omezen, minimální výnos není stanoven.

Detailní informace o významu Produktového skóre a Syntetického ukazatele rizika a výnosu, způsobu jejich výpočtu a aktualizaci naleznete na [www.csob.cz](http://www.csob.cz) nebo získáte u svého bankéře.

### Možné scénáře vývoje



Fond ČSOB Portfolio Pro květen 90 je podfond belgického investičního fondu KBC Master Fund.

Tento materiál má pouze informativní charakter a nejedná se o nabídku ani veřejnou nabídku. Obsah tohoto materiálu nelze vykládat jako poskytování investičního poradenství nebo jiné investiční služby. Podrobné informace včetně informací o poplatcích/nákladech a rizicích naleznete v dokumentu Klíčové informace pro investory (v češtině) a v dokumentu Jak se stanovuje produktové skóre (v češtině) a/nebo v prospektu fondu (v češtině, slovenštině nebo v angličtině) dostupných na [www.csob.cz](http://www.csob.cz), popř. si uvedené materiály můžete vyžádat v listinné podobě od svého bankéře.

Československá obchodní banka, a. s., se sídlem Praha 5, Radlická 333/150, PSČ 150 57, IČO: 00001350, zapsaná v obchodním rejstříku vedeném Městským soudem v Praze, oddíl B: XXXVI, vložka 46. [www.csob.cz](http://www.csob.cz) / tel.: 800 300 300