

Životní pojištění

Maximal Invest ČSOB Světových příležitostí plus 1

Představujeme

Životní pojištění Maximal Invest je určeno klientům, kteří chtějí využít potenciál akcií a zároveň oceňují návratnost investice. Podkladovým aktivem je fond **ČSOB Světových příležitostí plus 1***. Výnos fondu je vázán na vývoj koše akcií 30 významných světových společností, které se vyznačují vysokou tržní kapitalizací. Mezi nimi naleznete například:

AXA - francouzská pojišťovací společnost, která se velikostí svých aktiv řadí mezi největší pojišťovny na světě.

Deutsche Telekom - největší poskytovatel telekomunikačních služeb v Evropě sídlící v Německu, známý též pod značkou T-Mobile.

Royal Dutch Shell - britsko-nizozemská petrolejářská společnost a jedna z největších na světě.

E.ON - mezinárodní energetická společnost, která se v současnosti orientuje především na obnovitelné zdroje energie.

Sanofi - francouzská farmaceutická společnost, která se svými prodejy se řadí mezi přední farmaceutické společnosti na světě a v ČR.

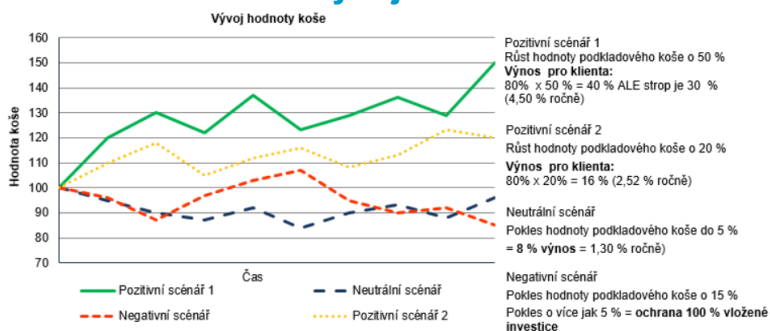
Podkladový fond nabízí **podmíněné zhodnocení 8 %*** (1,30 % ročně) a usiluje o **návratnost 100 % vložené investice** ke dni konce pojištění.

Hlavní výhody

- I v případě poklesu koše akcií do 5 %, získáte při splatnosti výnos 8 %.
- Ochrana investice ve výši 100 % ke konci pojištění za podmínek uvedených dále.
- Možnost volby oprávněné osoby pro bezproblémové dědictví vložených prostředků.
- Možnost snížení daňového základu až o 24 000 Kč ročně při splnění zákonných podmínek včetně sjednání pojistné smlouvy bez možnosti výběru z hodnoty pojištění.
- Pojištění pro případ smrti následkem úrazu až do výše 500 000 Kč.

Před uzavřením pojištění doporučujeme seznámit se s riziky podkladového fondu na straně 2.

Modelové scénáře vývoje



Možnosti výnosu

Maximální výnos:
30 % (4,50 % ročně) za celou pojistnou dobu

Minimální výnos:
Ochrana ve výši 100 % investované částky ke dni splatnosti.

Odhady výnosů fondů nezaručují výkonnost v budoucnu.
Výnosy nezohledňují poplatky a daně.

Participace ve výši 80 % (procentní podíl na růstu hodnoty koše akcií).

Pokud je hodnota koše ke dni splatnosti stejná nebo vyšší než 95 % počáteční hodnoty, fond vyplátí investovanou částku plus výnos ve výši 80 % nárůstu hodnoty koše, vždy však minimálně 8 % s maximálním možným výnosem na úrovni 30 % (4,50 % ročně).

Komu je pojištění určené?

Pojištění je určeno pro klienty s investičním profilem: **Velmi opatrný a vyšší**, kteří investované prostředky plánují využít po uplynutí pojistné doby. Investice do tohoto produktu by neměla přesáhnout 20 % celkových finančních prostředků.

Pokud využíváte portfoliový způsob investičního poradenství, požádejte svého investičního poradce, aby vyhodnotil, zda by se tento produkt měl stát součástí vašeho portfolia finančních produktů.

Produktové skóre:

Umožňuje srovnání spořicíh a investičních produktů ze skupiny ČSOB / KBC. Bere v úvahu nejen kolísavost investice, ale také další prvky.

Detailní informace o významu Produktového skóre, způsobu jeho výpočtu a aktualizaci naleznete na www.csob.cz nebo získáte u svého bankovního poradce.



Další informace o podkladovém fondu a pojištění

- Detailní složení koše akcií naleznete na www.csob.cz nebo obdržíte od svého bankéře v samostatném dokumentu.
- Investic / investovanou částkou se rozumí jednorázové pojistné snížené o vstupní (alokační) poplatek.

Daně

Výnosy z životního pojištění, částečný odkup v době trvání pojistné smlouvy (příjem z pojištění osob, které není pojistným plněním a nezakládá zánik pojistné smlouvy) i finanční vyrovnání vyplacené při předčasném ukončení pojistné smlouvy podléhají zvláštní sazbě daně odváděné srážkou na straně pojistitele, jejíž výše je dána zákonem a aktuálně činí 15 %.

*) podfond lucemburského investičního fondu KBC Select Investors

Poplatky

Vstupní (alokační) poplatky	2,5 % z jednorázového pojistného
Výstupní poplatky	0 % na konci pojištění, 1 % z hodnoty výplaty před koncem pojištění
Poplatek za správu podkladového fondu **)	Max. 0,1 CZK ročně za jeden podíl (poplatek je vyplácen z majetku podkladového fondu)
Poplatek za řízení rizik podkladového fondu **)	Max. 0,1 % ročně (poplatek je vyplácen z majetku podkladového fondu)

**) Tyto poplatky jsou zahrnuty v ceně podílové jednotky a nejsou placeny přímo klientem.

Parametry

Typ	Investiční životní pojištění
Upisovací období	1. 4. 2019 – 31. 5. 2019 (může být ukončeno i dříve)
Počátek pojištění	14. 6. 2019 (pojistné musí být zapláceno do 31. 5. 2019)
Minimální pojistné	30 000 CZK
Měna	CZK
Pojistná doba	5 let, 11 měsíců a 15 dní
Konec pojištění/Splatnost podkladového fondu	29. 5. 2025
Domicil podkladového fondu	Lucembursko
Stanovení počát. hodnoty podílové jednotky	6. 6. 2019
Stanovení počát. hodnoty koše	Průměr cen akcií v koši za prvních 10 obchodních dnů počínaje pátkem 14. června 2019 (včetně).
Stanovení konečné hodnoty koše	Průměr cen akcií v koši poslední obchodní den v měsíci po dobu 24 měsíců před splatností, přesněji od května 2023 do dubna 2025 (včetně).
Dostupnost	Kdykoliv v průběhu trvání pojištění může dojít k jeho ukončení na základě písemné dohody smluvních stran (klient podává návrh na ukončení pojištění), pojištění bude ukončeno nejdříve po uplynutí 15denní lhůty po podání návrhu. ČSOB Pojišťovna v rámci vyrovnání závazků vyplatí klientovi částku odpovídající 99 % hodnoty pojištění k datu dohodnutého zániku pojištění, sníženou o případnou srážkovou daň.

Upozornění na rizika

Hodnota investice do podkladového aktiva a příjem z ní mohou v čase kolísat. Vyplacená částka může být v případě výběru před koncem pojistné doby nižší než původně investovaná.

Podmínky ochrany investice:

Cílem podkladového fondu je vyplatit investorovi nejméně 100 % investované částky ke dni splatnosti. Zajištění ochrany hodnoty 100 % investované částky se váže pouze ke dni splatnosti a za podmínky splnění závazků protistran ve vztahu k podkladovým fondům. V případě nesplnění závazků nemusí být investovaná částka včetně výnosů vyplacena nebo může být vyplacena pouze částečně, popřípadě může dojít k časovému zpoždění výplaty.

Podkladovému fondu ani jeho podílníkům není poskytována žádná formální záruka. Hlavním cílem fondu je zajistit podílníkům nejvyšší možný výnos, a to investováním do převoditelných cenných papírů a likvidních aktiv.

*Jak funguje podmíněné zhodnocení:

Při poklesu hodnoty koše akcií do 5 % bude díky speciální konstrukci fondu vyplaceno zhodnocení 8 % (platí při splatnosti pojištění).

Pojištění depozit:

Na tento produkt se nevztahuje pojištění vkladů ve Fondu pojištění vkladů ČR ani jiné země Evropské unie.

Mezi významná rizika tohoto produktu patří zejména:

Tržní riziko:

Spočívá v možnosti nepříznivého vývoje cen aktiv v portfoliu fondu.

Riziko inflace:

Produkt neposkytuje ochranu proti růstu cen zboží a služeb v ekonomice znamenajícím pokles kupní síly investice.

Výnosové riziko:

Riziko, které odráží volatilitu akciového trhu.

Podkladový fond může investovat přímo či nepřímo až 100 % aktiv do depozit či termínovaných depozit KBC a/nebo dalších finančních nástrojů vydaných v rámci skupiny KBC.

Československá obchodní banka, a.s., podle Nařízení Evropského parlamentu a Rady (EU) č. 1286/2014 o sděleních klíčových informací týkajících se strukturovaných retailových investičních produktů a pojistných produktů s investiční složkou (nařízení PRIIPs) poskytuje klientovi k uvedenému produktu sdělení klíčových informací, které je navíc k dispozici na internetové stránce <https://www.csobpoj.cz/dokumenty-ke-stazeni> v záložce Životní pojištění Maximal Invest, a vždy také u bankéře klienta. Tvůrcem uvedeného produktu je ČSOB Pojišťovna, a.s. Více informací lze nalézt na její internetové stránce www.csobpoj.cz.

Tento materiál má pouze informační charakter a nejedná se o nabídku ani veřejnou nabídku. Obsah tohoto materiálu nelze vykládat jako poskytování investičního poradenství nebo jiné investiční služby. Informace se vztahují k době úpisu životního pojištění. Jakékoli odhady výnosů nebo údaje o minulých výnosech slouží pouze pro informační účely a nejsou zárukou budoucích výnosů. Podrobné informace včetně informací o poplatcích a rizicích naleznete v dokumentu Jak se stanovuje produktové skóre (v češtině) a/nebo v prospektu podkladového fondu (v češtině, slovenštině nebo v angličtině) dostupných na www.csob.cz, popř. si uvedené materiály můžete vyžádat v listinné podobě od svého bankovního poradce.

Československá obchodní banka, a. s., se sídlem Praha 5, Radlická 333/150, PSČ 150 57, IČO: 00001350, zapsaná v obchodním rejstříku vedeném Městským soudem v Praze, oddíl B: XXXVI, vložka 46.